

ALL THE WAY

LEHTI SUBARU-AJAJILLE
#20, HUHTIKUU 2024

OIKEASTI
TURVALLINEN AUTO

ENSIESITTELYSSÄ
UUDISTUNUT
SUBARU SOLTERRA

sivu 4

KATTOTELTTAILUN SALAT - NÄILLÄ
VINKEILLÄ PÄÄSET ALKUUN

sivu 16

LUKUISIA RETKIÄ
OUTBACKIN KYYYDISSÄ

sivu 22



SUBARU

Pienemmät päästöt, ketterämpi auto

Kaikki yhdessä pullossa



Uusi täyssynteettinen moottoriöljymme on kehitetty erityisesti Subarulle. Sillä on markkinoiden parhaat polttoaineensäästö-ominaisuudet ja se vähentää auton ilmastoa aiheuttavien ajokaasujen päästöjä. Lisäksi se estää ongelmia ja pitää moottorin vireänä ja raikkaana.

Huolla Subaruasi valtuutetussa Subaru-korjaamossa ja voit olla varma, että saat aina korkealaatuista öljyämme moottoriin. Autosi kiittää sinua.

Midland[®]
Swiss Quality Oil.

YHTEISTYÖLLÄ ETEENPÄIN

2024 on vaalien supervuosi, jonka aikana vaalit järjestetään yhteensä 76 valtiossa ja jopa puolet maailman väestöstä valitsee johtavat poliitikkonsa. Vaikka maailman ja oman lähiympäristömmekin tapahtumat aiheuttavat epävarmuutta enemmän kuin pitkään aikaan, me Subarulla uskomme useimpien tavallisten ihmisten tavoin, että yhteistyö eri tasoilla vie meitä eteenpäin.

Tästä All The Way -lehden kevätnumerosta voit lukea muutamista tuotteistamme ja palveluistamme, jotka ovat syntyneet yhteistyön tuloksena. Solmimamme kumppanuudet on suunniteltu tuomaan sinulle lisäarvoa ja tekemään Subarun omistamisesta vaivatonta. Olemme valinneet yhteistyökumppanimme huolellisesti varmistaaksemme, että niiden laatu ja palvelu vastaavat tasoa, johon olet Subarun omistajana tottunut.

Myös Subaru Corporationin sisällä on lisätty osastojen välistä yhteistyötä uusien automallien kehittämisessä. Viime syksynä Subarun uuden toimitusjohtajan Atsushi Osakisin johdolla avattiin upouusi kehityskeskus Tokion pohjoispuolella sijaitsevan Subarun tehtaan yhteyteen. Yhtiön kaikkien osastojen asiantuntemusta hyödyntävän keskuksen tavoitteena on puolittaa uuden automallin kehittämiseen kuluva aika. Lähestymistavan ansiosta pystymme säilyttämään asemamme huippulaadukkaiden ja -turvallisten autojen kehityksen kärjessä ja voimme tarjota uusinta teknologiaa entistäkin nopeammin.

Christer Blomdell
toimitusjohtaja
SUBARU Nordic AB



TÄSSÄ LEHDESSÄ

ENSIESITTELYSSÄ UUDISTUNUT SOLTERRA.....	4
Lisävarusteet	10
Jättisatsaus uusiin sähköautoihin	13
KATTOTELTTAILUN SALAT	16
SUBARU TUKEE AMERIKKALAISIA KANSALLISPUISTOJA	18
TYÖKAVERINA SUBARU OUTBACK	20
LUKUISIA RETKIÄ OUTBACKIN KYDYSSÄ	22
OIKEASTI TURVALLINEN AUTO	26
TALVISIA LOMASUUNNITELMIA JA MUISTOJA	30
NÄIN KULJETAT ASETTA OIKEIN AUTOSSA	32
JÄLLEENMYyjÄT	35



ENSIESITTELYSSÄ UUDISTUNUT SUBARU SOLTERRA



18. toukokuuta ensiesittelynsä saa uusi päivitetty Subaru Solterra, jossa on aiempaa nopeampi vaihtovirtalataus, tehokkaampi akkulämmitin ja monia uusia turvallisuutta lisääviä ominaisuuksia. Solterrassa on kaikki, mitä Subaruilta voi odottaa: neliveto, huippuluokan turvallisuus ja erinomainen varustelutaso jo perusmallissa. Yksi tärkeä erokin on: Subaru Solterra toimii sähköllä.

Subaru jatkaa sähköautoihin panostamista, eikä investoinneissa näy hiipumisen merkkejä. Tokion ulkopuolella sijaitsevassa uudessa tutkimus- ja kehityskeskuksessa työskentelee yli 2 000 insinööriä, suunnittelijaa ja ohjelmoijaa, joiden tavoitteena on luoda Subaruille seitsemän täyssähkömallia vuoteen 2028 mennessä. Näistä neljä tullaan näkemään Euroopan markkinoilla, ja niistä yksi on jo täällä.

Akulla toimintatakuu

Ensimmäiset Subaru Solterrat saapuivat Suomeen kaksi vuotta sitten, ja tuolloin markkinoille tullut erä myytiin loppuun vain parissa kuukaudessa. Nyt Solterra on palannut kolmivaihelatauksella (11 kW), tehokkaalla akkulämmittimellä ja useilla turvallisuusjärjestelmien päivityksillä varustettuna.

Ihanteellisissa olosuhteissa uusi Solterra lataa akun 20 prosentista 80 prosenttiin vain 20 minuutissa. Sen toimintamatka on 414–465 km, mikä tarjoaa hyvän alun hiljaisesti ja mukavasti etenevälle pitkälle automatkalle tai monta täysin päästötöntä ajoa kauppaan, kierrätyspisteelle tai harrastuksiin. Autoa työmatka-ajoon käyttävien ei tarvitse ladata autoa koko työviikon aikana, jos päivittäin ajomatka on muutamia kymmeniä kilometrejä. 3 500 W:n akkulämmitin auttaa auton nopeassa latauksessa. Solterran akulla on myös takuu – Subaru takaa, että ajoakun kapasiteetti on vähintään 70 prosenttia vielä 8 vuoden tai 160 000 kilometrin jälkeenkin.

Kuin mikä tahansa Subaru

Vaikka sähkökäyttöisyys tuntuisi uudelta ominaisuudelta, auto on Subarun omistajalle muuten tuttu. Sähköautomarkkinoilla neliveto erottaa Solterran kaupunkiajoon tarkoitetuista kilpailijoistaan. Segmentin korkein maavara lisää auton kulkukelpoi-

suutta ja takaa tehokkaaseen vääntömomenttiin yhdistettynä, että Solterra soveltuu yhtä hyvin sekä huonokuntoisilla teillä että asfaltilla ajettavaksi. Runsaat sisätilat, älykkäät toiminnot ja kattava varustelu tekevät Solterresta täydellisen valinnan aktiiviselle perheelle. Uutena ominaisuutena etumatkustajan istuin voidaan taittaa kaksin kerroin, jolloin autossa on mahdollista kuljettaa pitkiä, jopa 2,5-metrisiä, tavaroita.

Ajoturvallisuutta lisääviä uutuuksia

Uudessa Solterrassa on monia ajoturvallisuutta lisääviä ominaisuuksia. Täysin uutta automaattista kaistanvaihtoavustinta on täydennetty laajennetulla kuolleiden kulmien havaitsemisalueella. Näiden ansiosta kaistan vaihtaminen on turvallista myös suurissa nopeuksissa.

Emergency Driving -pysäytysjärjestelmä sammuttaa auton automaattisesti, jos kuljettaja nukahtaa tai pyörtyy.

Subaru Safety Sense on saanut lisätoimintoja ja auton etukulmiin lisätyt tutka-anturit. Uudistuksilla pyritään varmistamaan vaarojen mahdollisimman varhainen havaitseminen ja niiden välittyminen automaattiseen jarrujärjestelmään.

Solterran näkyviin uutuuksiin kuuluu yläosasta litistetty ohjauspyörä, jonka ansiosta kuljettaja näkee kojelaudan entistä paremmin. Limited-mallin omistajat pääsevät lisäksi nauttimaan matkustajaistuimesta, jota voidaan säätää sähköisesti kahdeksaan suuntaan.

Äänettömästi luonnon helmassa

Solterran tuttuus viehättää ketä tahansa Subarun omistajaa. Samalla se toteuttaa monien unelman tarjoamalla tavan nauttia hiljaisesta luonnossa liikkumisesta. ■

Runsaat sisätilat, älykkäät toiminnot ja kattava varustelu tekevät Solterresta täydellisen valinnan aktiiviselle perheelle.



UUDISTUNUT SOLTERRA

ENSIESITTELYSSÄ
lauantaina 18.5.



PÄIVITETTY RATTI



KAUAN ODOTETTU 3-VAIHEINEN LATAUS

SOLTERRA Limited-varustetasolla

alk. **46 490,00 €**

Arvostettu ja aina vakiona

- Jatkuva neliveto
- Lämpöpumppu
- Sähköisesti säädettävä kuljettajanistuim
- Kaksitasoinen X-Mode
- Apple CarPlay/Android Auto
- Navigointi

Turvallisuus aina huomioitu

- Subaru Safety Sense -järjestelmä
- Digitaalinen taustapeili
- Takamonitori panoraamanäkymällä
- Kuljettajan valvonta
- ISOFIX-kiinnikkeet turvaistuimille



Sähkönkulutus 16,1–18 kWh/100 km. Toimintamatka yhdistetty maantie- ja kaupunkiajo 414–465 km, CO₂-päästöt 0 g/km (WLTP).
Kuvan auto erikoisvarustein. Subaru tehdastakuu: 3 vuotta/100.000 km. Subaru lisäpalvelut: Subaru Vakuutus ja Subaru Assistance.

HELPOTUSTA MATKANTEEKOON LISÄVARUSTEILLA

Periaatteessa Solterrat ovat muiden Subarujen tapaan täysin varusteltuja jo tehtaalta lähtiessään. Solterran käyttöarvoa on mahdollista myös lisätä huolellisesti valituilla ja alkuperäisillä lisävarusteilla.



VAPAA-AJAN VIETTOA KAHDELLA PYÖRÄLLÄ

Solterraan on saatavana kolme erilaista vetokoukkuun asennettavaa tukevaa pyörätelinettä. Saatavana on yksi kolmelle pyörälle tarkoitettu teline sekä kaksi kahden pyörän telinettä, joista toinen soveltuu myös jopa 30 kg painaville sähköpyörille. Kaikki kolme telinettä on varustettu lisäkilpidikkeellä ja takavalloilla.



TAAKKATELINEET

Kun kuljetettavana on jotain tavallisuudesta poikkeavaa, myös kattoa on mahdollista hyödyntää. Taakkatelineet ovat joustavan lastauksen perusta.



AUTON MONITOIMITYÖKALU

Vetokoukku tekee autoilijan elämästä sujuvaa ja mukavaa. Solterraan tätä monikäyttöistä lisävarustetta on saatavilla kiinteällä ja irrotettavalla vetokulalla.



SUIHKU

Rannalla vietetyn päivän jälkeen hiekkaiset jalat voi olla mukava huuhtoa puhtaiksi ennen automatkalle lähtöä. Lisäksi suihkun avulla onnistuu vaikka astianpesu retki-illan jälkeen.



SÄHKÖAUTON HÄTÄVARA

Latauskaapeli ja pistokeliitäntä. Vaikka sähköauton lataaminen pistorasian kautta ei ole ihanteellinen ratkaisu, se voi joskus olla ainoa käytettävissä oleva vaihtoehto.



MARKIISI

Nopeasti ulos vedettävän ja auton sivuun pystytettävän markiisin alla kelpaa rentoutua. Suojaa sekä auringolta että sateelta.



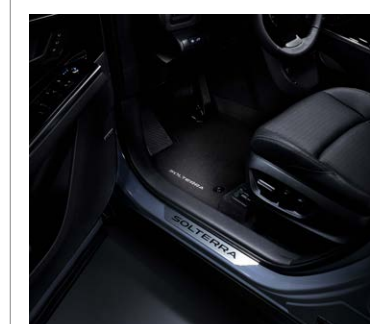
VAPALAATIKKO

Tekee mieli kaloja narraamaan? Säilytä koko perheen onget siististi lukittavassa vapalaatikossa, joka on helppo kiinnittää auton kattotelineeseen.



TURVAA KOIRALLE

Ihmisen parhaalla ystävällä on tietenkin oltava oma turvallinen paikkansa autossa. Solterran tavaratilaan mahtuu helposti L-kokoinen MIM Variocage -kuljetushäkki.



LISÄÄ VIIHTYVYYTTÄ!

Tekstiili- vai kumimatot? Tekstiilipinnoite auttaa madaltamaan jo valmiiksi hiljaisen matkustamon melutasoa entisestään. Kestävät kumimatot tarjoavat erinomaisen suojan ja pesunkeston.



TAVARATILAN SUOJUS

Tavaratilan lattian pintaa myötäilevä suojaverhous voidaan yhdistää kätevästi takapenkin taustan suojaan, mikä mahdollistaa pitkän yhtenäisen lattiatinnan luomisen.

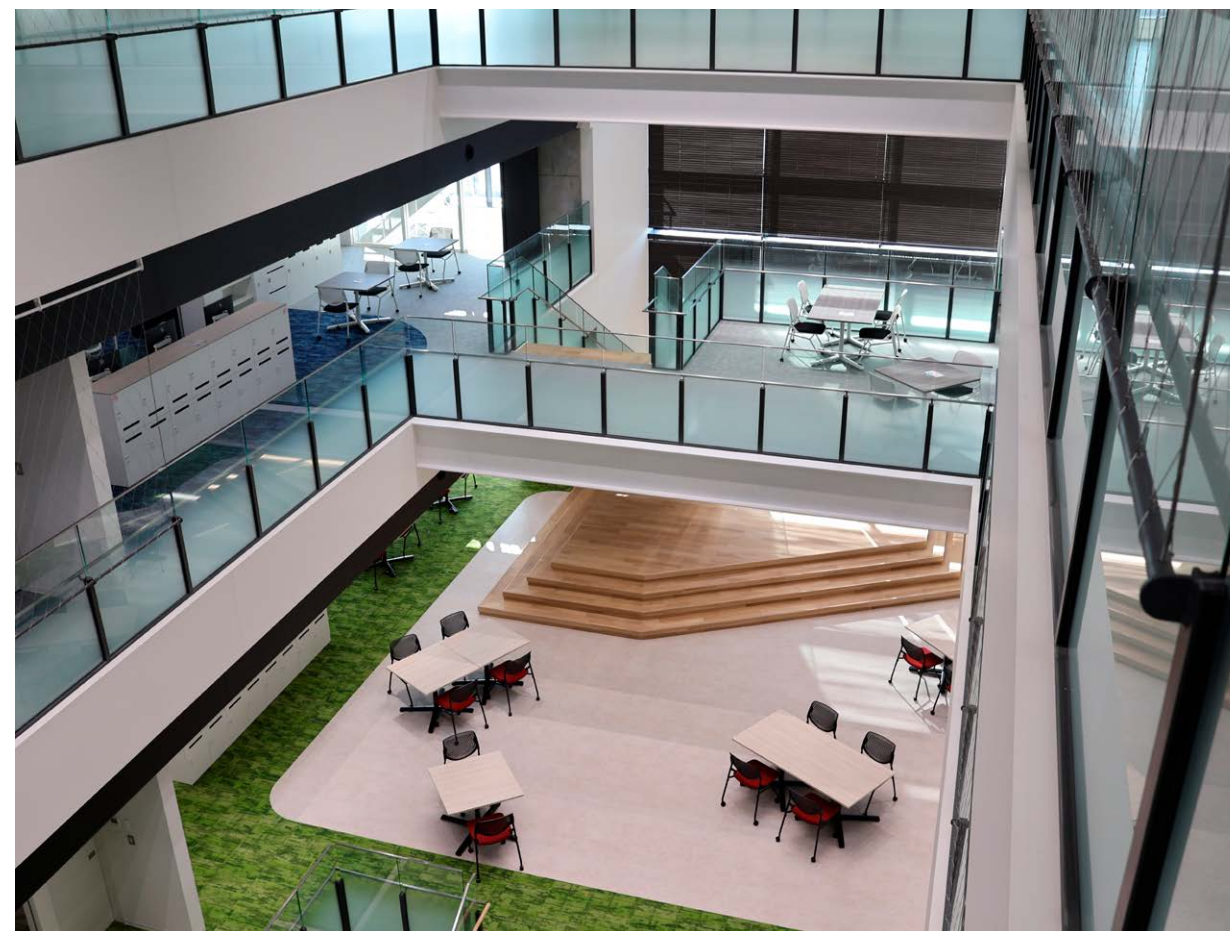


SAKO 90 PEAK

Sako 90 Peak on yksi markkinoiden kevyimmistä pulttilukkoisista kivääreistä, joka on rakennettu uudistetulle Carbonlight -alustalle. Se on suunniteltu todellisille seikkailijoille, jotka etsivät täydellistä työkalua kaikkien aikojen metsästysretkelle erämaassa. Tässä huippukevyessä metsästyskiväärissä on karhennettu hiilikuitutukki, oikeakätinen kämmentuki ja poskituki.

JÄTTISATSAUS UUSIIN SÄHKÖAUTOIHIN

Subaru vihki tammikuussa käyttöön Tokion lähellä sijaitsevan uuden tutkimus- ja kehityskeskuksen, jonka on tarkoitus näytellä keskeistä roolia yhtiön sähköautoihin tekemässä jättimäisessä panostuksessa. Keskuksesta työskentelee yhteensä 2 000 insinööriä, ohjelmoijaa ja suunnittelijaa, jotka keskittyvät pelkästään sähköajoneuvoihin.



Subarun uusi tutkimus- ja kehityskeskus sijaitsee aivan Tokion ulkopuolella.



Keskuksessa työskentelee yhteensä 2 000 insinööriä, ohjelmoijaa ja suunnittelijaa, jotka keskittyvät pelkästään sähköajoneuvoihin.



Atsushi Osaki, Subarun toimitusjohtaja

Tavoitteet ovat korkealla: Tulevina vuosina Subarun on tarkoitus kehittää kuusi uutta sähköautoa Solterran rinnalle. Tämä tarkoittaa, että vuoden 2028 lopussa sähköllä toimivia malleja tulee olemaan seitsemän kappaletta, joista neljän on suunniteltu tulevan Euroopan markkinoille.

Sähköautojen perustana Subarun DNA

Vuonna 2023 Subarun osuus maailman sähköautojen myynnistä oli vaatimaton. Yhtiön tavoitteena on kuitenkin kasvattaa myyntiä niin, että vuonna 2028 sähköautoja myytäisiin 400 000 kappaletta pelkästään Yhdysvalloissa. Vaikka Subaru investoi sähköautoihin nopealla tahdilla, se ei aio unohtaa juuriaan. Uusienkin sähköautojen perustana on Subarun DNA, johon kuuluvat neliveto, paras mahdollinen turvallisuus, toimivuus ja tasokas varustelu jo perusmallissa.

Atsushi Osaki aloitti toimikautensa Subarun uutena toimitusjohtajana kesäkuussa 2023 työskenneltyään

sitä ennen yli 15 vuotta tuotanto- ja laatuksymysten parissa. Toimitusjohtajan vaihdon taustalla oli pitkälti halu edistää sähköautojen kehitystä. Atsushi Osakin visiona on, että vuoteen 2030 mennessä puolet Subarun myymistä autoista on sähköisiä. Samalla hän odottaa Subarun myynnin kasvavan nykyisestä hieman yli 800 000 autosta 1,2 miljoonaan autoon vuodessa.

Neljä mallia jo 2026

Hiljattain käyttöön vihitty loistelasit seitsemänkerroksinen tutkimus- ja kehityskeskus on osoitus Subarun historiallisen panostuksen ainutlaatuisuudesta. Keskukselta löytyvät tietenkin kaikki työn edellyttämät järjestelmät ja resurssit, mutta niiden lisäksi työntekijät pääsevät nauttimaan hierontatuoleista, inspiraatiokirjastosta ja jopa happikapsleista. Mistään ei ole tingitty, kun pyrkimyksenä on ollut nostaa Subaru muiden sähköautonvalmistajien rinnalle.

Eteenpäin mennään vauhdilla: vuoden 2026 loppuun mennessä lanseerausvalmiina on neljä täyssähkömallia, mukaan lukien Solterra. Subaru aikoo saavuttaa tavoitteen kehitys- ja tuotantoaikoja lyhentämällä, ja tuotannon tehostaminen onkin yksi uuden keskuksen työntekijöiden tärkeimmistä tehtävistä.

Matka on vasta alkanut

Vielä ei ole tiedossa, milloin uudet mallit tulevat myyntiin Suomessa. On kuitenkin selvää, että Subaru tarjoaa runsaasti vaihtoehtoja jokaiselle, joka haluaa seuraavaksi valita ajoneuvokseen sähköauton. Jo toukokuussa lanseerataan päivitetty Solterra, jonka ominaisuuksiin kuuluvat paljon toivottu kolmivaihelataus, aiempaa tehokkaampi korkeajänniteakun lämmitin ja päivitetty sisätilat. Subarun sähköautojen matka on vasta alkanut. ■



KATTOTELTTAILUN SALAT

Kattotelan omistaja on aina valmis seikkailuun. Olipa edessä pitkä matka tai lyhyt viikonloppureissu, kattotelailija matkustaa edullisesti. Lisäksi telta tuo käden käänteessä ripauksen taikaa ja seikkailua tavalliseenkin henkilöautoon.

TEKSTI: NIKLAS KÄMPARGÅRD KUVAT: NIKLAS KÄMPARGÅRD & WERATENT

Mielenkiinto kattotelailua kohtaan on kasvanut pandemiasta lähtien, ja kattoteltojen määrä on lisääntynyt sekä leirintäalueilla että metsissä. Mitä enemmän kattotelailua harrastetaan, sitä paremmin muiden tarpeet on syytä ottaa huomioon. Hyvä nyrkkisääntö on, että leiriytymispaikka jätetään aina parempaan kuntoon kuin se oli paikalle saavuttaessa.

Vinkkejä onnistuneeseen kattotelailuun

Unelmoitko taianomaisista öistä järven rannalla? Kun käytössäsi on kattotelta, voit pysähtyä yöpymään lähes mihin tahansa, missä et ole muiden tiellä. Kunhan mikään ei kiellä yöpymistä tai pysäköintiä.



Huomioi pysäköintimerkit ja ajoesteet.

tiä, voit nukkua valitsemassasi paikassa hyvällä omallatunnolla. Muista, että juuri väärin pysäköiminen on usein syy siihen, miksi rajoituksia esiintyy. Älä siis levitä tavaroitasi turhaan ympäristöösi ja jätä tilaa myös muille. Huomioi alueella asujat, muut vierailijat ja maanomistajat ja pyydä leiriytymiseen aina lupa. Kun lähdet paikasta, jossa olet yöpynyt tai ruokaillut, vie aina vähintään omat ja mielellään myös muiden jättämät roskat mukana.

Kun luonto kutsuu

Jos käyt tarpeillasi metsässä, muista aina kaivaa maahan kuoppa ja myös täyttää se jälkeensä. Pidä mielessä, että wc-paperi säilyy luonnossa vuosikausia ja että kuoppaan ei erityisesti ilahdu pensaankoksaan tarttuneen vessapaperin löytämisestä.



Pensaankoksaan liehuva wc-paperi pilaa helposti kauniit telttailumaisemat.

Tulenteko

Leirinuotio luo tunnelmaa iltaan ja antaa viimeisen silauksen kattotelttailukokemukselle. Muista kuitenkin noudattaa varovaisuutta ja sytytä nuotio vain sille varatulla tulentelempäällä. Huolehdi, että nuotio on sammutusvälineitä ja vettä. Nykyään saatavilla on tyylikkää tulentelempäällä, jotka mahdollistavat nuotio palamisen hieman maanpinnan yläpuolella ja joiden ansiosta nuotiosta ei jää leiripaikalle mitään jälkeä.

Pysäköi vaakatasoon

Auto kannattaa pysäköidä niin, että voit maata teltassa mukavasti melkoilla vaakatasossa. Jos haluat varmistua siitä, että autosi on täysin suorassa, saatavilla on myös ajoneuvon oikaisemiseen tarkoitettuja tasauskiiloja, mutta yleensä auton siirtäminen kohtuullisen tasaiselle pinnalle riittää.

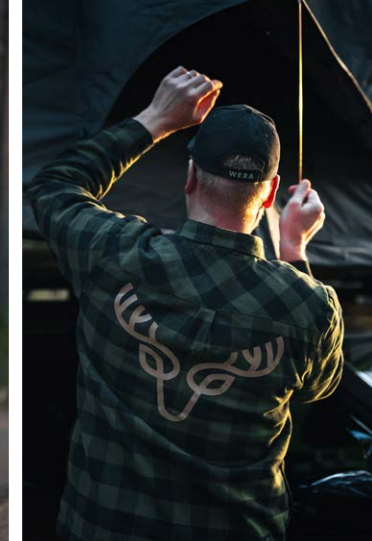
Säilytä peittoja ja tyynyjä teltassa

Taittele peitot ja asettele ne tasaisesti auton kattoon vasten olevan teltan osan päälle. Taita teltaa tämän jälkeen kokoon ja peitä se suojapeitteellä. Tarkista teltan kunto aina ennen sen kokoontaittamista. Näin huomaat jo ennen seuraavaa käyttökertaa, jos jokin osa on rikki tai puuttuu.

Estä kosteuden ja homeen muodostuminen

Jos teltaa on kokoontaitettaessa märkä, anna sen kuivua mahdollisimman pian. Kuivumisesta huolehtiminen on erityisen tärkeää kylminä vuodenaikoina ja silloin, kun teltaa siirretään talvisäilytykseen. Pystytä teltaa ja avaa kaikki sen vetoketjut, jotta tuuli pääsee puhaltamaan teltaa kuivaksi. ■

Löydät Wera-kattotelat lähimmältä Subaru-jälleenmyyjältäsi.



Kuka voi hankkia kattotelan?

Kuka tahansa! Kattotelta vaatii ainoastaan auton, johon on mahdollista asentaa kiskoihin kiinnitettävät tai perinteiset kattotelat. Teltaa kiinnitetään telteineen, jonka jälkeen autolla voi ajaa tavalliseen tapaan.

Autoni sallittu kattokuorma on vain 75 kg. Dynaaminen kattokuorma (kuorman paino ajon aikana) ja staattinen kattokuorma (kuorma auton ollessa paikallaan) ovat kaksi eri asiaa. Useimmat autot kestävät 250–350 kg kattokuorman auton ollessa pysäköitynä.

Lisääntyykö polttoaineen kulutus? Kyllä, mutta ei sen enempää kuin suksiboksin kanssa ajettaessa.

SUBARU TUKEE AMERIKKALAISIA KANSALLISPUISTOJA

Subaru on yli kymmenen vuoden ajan tukenut National Park Foundation (NPF) -säätiötä, joka myöntää avustuksia Yhdysvaltojen yli 400 kansallispuiston suojeluun.

TEKSTI: STEFAN OLSSON & SUBARU OF AMERICA, INC. BILD SOA

Subaru on yli kymmenen vuoden ajan tukenut National Park Foundation (NPF) -säätiötä, joka myöntää avustuksia Yhdysvaltojen yli 400 kansallispuiston suojeluun. Nykyään Subaru on säätiön suurin yritys-kumppani. Se on vuosien varrella lahjoittanut 55 miljoonaa dollaria säätiön aloitteisiin, jotka tähtäävät luontoarvojen säilyttämiseen ja mahdollistavat sen, että yhä useammat ihmiset pääsevät nauttimaan upeasta luonnosta. Tämän lisäksi Subaru on lahjoittanut 70 miljoonaa dollaria järjestöille, jotka suojelevat kansallispuistoja.

Subaru ja NPF ovat toteuttaneet yhdessä monenlaisia aloitteita. Monet niistä liittyvät luontoon päätyvien jätteiden vähentämiseen ja kierrätyksen helpottamiseen. Subaru ja säätiö toteuttivat jo vuonna 2015 Denalin, Grand Tetonin ja Yosemitein kansallispuistoissa pilottikokeilun, jonka ansiosta kaatopaikoille toimitetun jätteen määrä väheni melkein 10 000 tonnia. Menetelmä on sittemmin otettu käyttöön muissakin kansallispuistoissa.

Aloitteiden puitteissa myös yksittäisiin kansallispuistoihin tehdään paljon investointeja. Näihin kuuluvat esimerkiksi aurinkoenergialla toimivat kierrätysasemat tai vesipisteet, joissa retkeilijät voivat täyttää vesipullonsa. Yhdysvalloissa yksityiset yritykset käyttävät perinteisesti paljon aikaa ja antavat merkittäviä lahjoituksia hyväntekeväisyyteen. Näin toimii myös Subaru, jolle on ollut tärkeää tukea yhtiön omia arvoja vastaavaa kohdetta.

”Monet ihmiset kokevat iloa ja seikkailuja ja rentoutuvat maamme luonnonihmeiden keskellä. Subarun omistajilla on hyvin läheinen suhde kansallispuis-

toihin, minkä vuoksi haluamme auttaa suojelemaan niitä”, sanoo Subaru of American markkinointipäällikkö Alan Bethke.

Kaikki Subarun tukemat aloitteet eivät liity ympäristökysymyksiin. Subaru ja NPF pyrkivät myös houkuttelemaan puistoihin uudentyyppisiä vierailijoita. Ne ovat muun muassa toteuttaneet kampanjoita, joiden kohteena ovat olleet erilaiset vähemmistöt, joille puistot eivät ole tuttuja tai joilla ei ole varaa vierailla niissä. Kampanjoiden puitteissa kohderyhmille on tarjottu kokeneiden oppaiden johdolla tehtyjä maksuttomia kierroksia.

Yhdysvaltojen Subaru ja sen jälleenmyyjät ovat jo 16 vuoden ajan toteuttaneet Subaru Share the Love Event -kampanjan. Subaru tekee lahjoituksen hyväntekeväisyyteen jokaisesta kampanja-aikana myydystä tai liisatusta autosta. Keräys on tuottanut jopa 285 miljoonaa dollaria, ja NPF:n ohella lahjoituksia ovat saaneet vähävaraisille aterioita tarjoava Meals on Wheels, sairaille lapsille kokemuksia järjestävä Make A Wish ja eläinten terveyteen keskitetyvälle ASPCA. Näiden lisäksi tukea on saanut yli 800:aa paikallista aloitetta. ■

TIETOA

Lue lisää Subarun ja NPF:n yhteistyöstä:



”Subarun omistajilla on hyvin läheinen suhde kansallispuistoihin, minkä vuoksi haluamme auttaa suojelemaan niitä



TYÖKAVERINA SUBARU OUTBACK

Kymenlaakson hyvinvointialueella aloitti vuoden 2023 alkusyksyllä kaksi huippuvarusteltua Subaru Outback -autoa, joiden tehtävä on kuljettaa apua sitä tarvitseville. Palaute on ollut positiivista ja autot on koettu turvallisiksi työkavereiksi.

TEKSTI: ANNI NIEMINEN KUVA: PIRKKA MÄKELÄ



Liikkuva terveyskeskus. Sillä sanalla kuvailtiin Kymenlaakson hyvinvointialueen kotisairaalan liikkuvan arviointiyksikön, Arvin, viime syksynä käyttöön ottamia Subaru Outbackeja.

Huippuvarustellut Outbackit otettiin käyttöön kuljettamaan apua sitä tarvitseville kotisairaanhoidon ja hoitolaitosten asiakkaille. Autot sijoituivat Kotkaan ja Kouvolaan, mutta niiden tehtävä on ollut palvella koko Kymenlaakson aluetta vuorokauden ympärisesti.

“Pienten alkukangertelujen jälkeen autot ovat pelanneet oikein hyvin, ja niitä on ollut mukava ajaa. Vaikeudet eivät johtuneet autosta, vaan varusteluista”, autojen suunnittelussa vahvasti mukana ollut sairaanhoitaja Jani Suhonen kertoo käyttökokemuksestaan.

Suhosen mukaan autot on koettu turvallisiksi ja käyttäjät ovat olleet tyytyväisiä. Kilometrejäkin on kertynyt kiitettävästi, yli 10 000.

“Autoilla on ollut turvallista tehdä työtä ajasta ja paikasta riippumatta. Täällähän ajoittain ajellaan hyvinkin pitkälle maaseudun sydämeen.”

Positiivista palautetta on sadellut myös asiakkailta ja asiakkaiden omailta heidän nähdessään, mitä välineitä on matkassa mukana.

Autojen pohjana on Subaru Outback, jonka sisusta on käytännössä rakennettu uudestaan Tamlans Oy:ssä palvelemaan hoitotyön käyttötarkoitusta. Autosta löytyykin muun muassa kylmä- ja lämpökaappi, iso hoitoreppu, näyteenottovälineet, defibrillaattori ja lääkkeitä. Eli käytännössä kaikki, kipsausta ja röntgeniä lukuun ottamatta.

Runsas varustus onkin vaatinut paljon sähköä. Auton on nimittäin pysyttävä sähkön suhteen omavaraisena koko työvuoron ajan, mikä on edellyttänyt lisäakkujen ja virtapistokkeiden määrän kasvattamista.

Kevään aikana autot saavat uuden sijoituskohteen, kun kotisairaalan arviointiyksikkö, jonka käytössä Subaru Outbackit ovat olleet, tullaan siirtämään ensihoidon alaisuuteen. Ensihoitaja Pirkka Mäkelän mukaan ajoneuvot ja osa työntekijöistä siirtyy ensihoidon vastaanottopalvelun toimintaan.

“Tämänhetkisen suunnitelman mukaan Outbackit siirtyvät muokattavaksi. Niihin asennetaan huomioteipit, hälytyslaitteet, viestintävälineet ja tehdään muuta remonttia”, Mäkelä kertoo. ■

Autoilla on ollut turvallista tehdä työtä ajasta ja paikasta riippumatta. Täällähän ajoittain ajellaan hyvinkin pitkälle maaseudun sydämeen.

Kymenlaakson hyvinvointialueella aloitti kaksi huippuvarusteltua Subaru Outback -autoa, joiden tehtävä on kuljettaa apua sitä tarvitseville. Käyttäjien palaute oli niin hyvää, että vuoden vaihteessa Outbackeja oli käytössä jo neljä.

LUKUISIA RETKIÄ OUTBACKIN KYYDISSÄ

Jatkuva neliveto, korkea maavara ja runsaat säilytystilat ovat kaikki meriittejä, joiden takia Oulussa asuva Ville Vähä osti vuosia sitten Subarun. Tällä hetkellä ajossa on jo kolmas saman merkin auto.

TEKSTI: ANNI NIEMINEN KUVAT: VILLE VÄHÄ

Outbackilla pääsee vaivattomasti harrastusten pariin pitkienkin ajomatkojen päähän. Kuva Pohjois-Norjan reissulta.

*Varmasti pysyn Subaruissa,
jos sopiva löytyy. Seuraava
auto on varmaankin
sähkö- tai hybridiauto.*

Monikäyttöauto. Se on sana, millä Ville Vähän ystävä kuvaili uutta Subaruun vuosia sitten. Sama sana pyöri myös Villen mielessä, kun hänelle tuli ajankohtaiseksi hankkia uusi auto. Toiveena oli löytää nelivetoinen auto, jonka kyydissä pääsee vaivattomasti harrastusten pariin, ja jonka kyytiin myös harrastustavarat mahtuvat.

Uudeksi autoksi valikoitui vuoden 2008 Subaru Outback, jonka maastokelpoisuuteen Ville oli heti varsin tyytyväinen.

“Harrastan kalastusta, veneilyä ja luonnossa liikkumista. Harrastusmatkat sijoittuvat Lapin puolelle, joten ajelen paljon syrjäiteitä. Vuodenajasta riippuen auton perässä tulee usein mukana myös moottorikelkka tai venetraileri”, Ville kertoo.

Subarun parhaiksi ominaisuuksiksi hän listaakin jatkuvan nelivedon, korkean maavaran ja runsaat säilytystilat, jotka kaikki tukevat hänen harrastuksiaan.

Lisäksi Subaruun voi aina myös luottaa, oli ajokeli mikä tahansa. Siitä todisteena toimii hauska muisto Ruotsin Lapin reissulta.

“Yhtenä talvena oltiin kavereiden kanssa pilkkireissulla. Silloin oli kova lumisade ja suurin osa teistä auraamatta. Meillä oli reissussa mukana Subarun lisäksi kaverin etuvetoinen auto ja molempien autojen perässä kelkkakärryt. Niinhän siinä sitten kävi, että kaverin auto ei kulkenut ollenkaan siinä maastossa. Subaru pelasti siinäkin tilanteessa. Loppujen lopuksi meillä oli siinä sellainen juna: Outbackin perässä oli kelkkakärry ja sen perässä kaverin auto ja kelkkakärry”, Ville muistelee nauraen. ▶

*Pääsääntöisesti arki- ja harrastusajoa.
Kilometrejä kerryttää myös mökkireissut
Oulusta Posiolle.*

Tällä hetkellä Ville ajaa kolmatta Subaruaan, 2016 vuoden Outbackia, joka on kolmihenken perheen ykkösaatona. Vuosittain kilometrejä kertyy arviolta noin 15–20 tuhatta.

“Pääsääntöisesti arki- ja harrastusajoa. Kilometrejä kerryttää myös mökkireissut Oulusta Posiolle.”

Ville uskoo pysyvänsä merkkiuskollisena Subarulle myös tulevaisuudessa. Sen verran tyytyväinen hän on ollut autoihinsa. Outbackin lisäksi ajossa on ollut myös Forester.

“Varmasti pysyn Subarussa, jos sopiva löytyy. Seuraava auto on varmaankin sähkö- tai hybridauto”, hän pohtii. ■



Vuodenajasta riippuen auton perässä tulee usein mukana peräkärry, moottorikelkka tai venetraileri.



Kalasaalista käsivarren Lätäsenon reissusta.



Kumppaniorganisaation Plastic Bankin kautta pidämme valtameret puhtaampina. Yhdessä voimme luoda kestävämmän ja oikeudenmukaisemman maailman tuleville sukupolville.



/// TERMOSPULLO
Kierrätyspullo

Subarun uusi ruostumattomasta teräksestä valmistettu termospullo pitää kylmänä 24 tuntia ja lämmittää jopa 12 tuntia. Ja mikä parasta, tämä pullo on tehty kierrätysmateriaaleista ja sen ansiosta 100 muovipulloa on poimittu rannoilta ja rannikkoalueilta pois eri puolilta maailmaa.

subarushop.se

Virallinen SUBARU tuotekauppa.



TÄYDELLINEN PAKETTI SELKÄVAIVAISELLE KOIRANÄYTTELYNAISELLE

Pia Käen mielestä Subarun turvallisuus on omaa luokkaansa. Varsinkin Eyesight ja adaptiivinen vakionopeudensäädin helpottavat valtavasti ajamista.

26 vuotta rikospaikkatutkijana on näyttänyt Pia Käelle sen, mitä pahimmassa tapauksessa liikenteessä voi tapahtua. Monet kuolonkolarien ajoneuvot nähtyään ja tutkineena hän myös tietää, millainen on oikeasti turvallinen auto.

TEKSTI & KUVAT: ANNI NIEMINEN

Tällä hetkellä Pia Käki ajaa vuoden 2021 Subaru Outbackia, joka on hänen kolmas Subaru. Naisen tarpeisiin sopivaa autoa ei kuitenkaan ollut helppo löytää.

“Se oli aikamoinen prosessi. Kiersin autokauppoja aktiivisesti yli puolen vuoden ajan”, Pia kuvailee.

Vuonna 2016 hän suuntasi autokaupoille. Uskollisen Saab-kuskin oli vaihdettava uuteen merkkiin, sillä kyseisen merkin autoja ei meinannut enää löytyä. Etsinnässä oli auto, joka on toimintavarma ja automaattivaihteinen. Siinä olisi selkävaivaiselle naiselle hyvin istuttava penkki ja riittävän iso tavaratila koiranäyttelyissä tarvittaville tarvikkeille.

Mukana autokaupoilla kulki mittanauha.

“Mittasin tarkasti autojen tavaratilaa. Koiranäyttelyissä minulla on aina mukana tietyn pituinen teltta, jonka on mahdollista aautoon”, Pia kertoo.

“Jouduin toteamaan kyllästymiseen asti, että auto ei sovi käyttöni. Jossain kohtaa veljeni, joka on autokauppias, nosti myös kädet pystyyn ja sanoi, että sellaista autoa ei ole tehtykään, mitä juuri minä etsin”, hän jatkaa.

Yhtenä viikonloppuna tähdet olivat kohdillaan. Tapansa mukaan Pia testasi auton penkin ja meni mittaamaan tavaratilaa. Kaikki täsmäsi naisen vaatimuksiin.

Subarun turvallisuusratkaisut ovat vertaansa vailla. Auto on toimintavarma. Nelivedon ansiosta se käyttäytyy vakaasti säässä kuin säässä.

“Kysyin mieheltäni, että minkä merkkinen auto on. Hän kertoi sen olevan Subaru.

Pia ei ollut ikinä ajatellut ostavansa Subarua, mutta niin siinä sitten kävi. Mukaan kotiin lähti vähän ajettu Subaru Outback. “Täydellinen paketti selkävaivaiselle koi-

ranäyttelynaiselle”, hän nauraa.

Turvallisesti pitkin Baltiaa
Ostopäätöstä tuki myös ajoneuvon turvallisuus. Rikospaikkatutkijana työskennellyt nainen tiesi tasan tarkkaan, minkälainen on turvallinen auto.

“Subarun turvallisuusratkaisut ovat vertaansa vailla. Auto on toimintavarma. Nelivedon ansiosta se käyttäytyy vakaasti säässä kuin säässä.”

Pian mukaan myös Eyesight ja adaptiivinen vakionopeudensäädin helpottavat valtavasti ajamista.

Vuodessa kilometrejä tulee mittariin vajaa 40 tuhatta. Kilometrejä kerryttää koiranäyttelyharrastus, jonka perässä tulee ajeltua pitkiä matkoja niin Suomessa kuin Baltiassakin. ▶



Kilometrejä autoon kerryttää koiranäyttelyharrastus, jonka perässä Pia ajelee pitkiä matkoja niin Suomessa kuin Baltiassakin.



Sienestän ja marjastan ja samalla totta kai ulkoilutan koiria. Subarun kyydissä pärjää kuoppaisellakin metsätiellä.

“Ei ole ikinä tarvinnut jännittää kisareisuihin lähtemistä Subarun kanssa.” Subarulla tulee ajettua myös muiden rakaiden harrastusten pariin.

“Sienestän ja marjastan ja samalla totta kai ulkoilutan koiria. Subarun kyydissä pärjää kuoppaisellakin metsätiellä.”

Turvallisesti liikenteessä

Tänä päivänä Pia toimii opettajana poliisi-ammattikorkeakoululla. Ammattinsa puolesta hän haluaa muistuttaa kaikkia muutamasta turvallisuuden näkökulman seikasta.

“Kiinnitä huomiota siihen, miten pakkaat auton ja miten kiinnität tavarat. Monilla

ihmisillä on valtava määrä irtotavaraa autossa, joka törmäystilanteessa voi aiheuttaa isoakin vahinkoa.”

Subaruissa on koiraverkko, jossa on hyvä kiinnitys. Se, mitä peräkontissa on, hyvin epätodennäköisesti törmäystilanteessa lentäisi ohjaamoon.

“Toivon, että koira- tai turvaverkko olisi vakiovarusteena jokaisessa autossa.”

Toinen asia, mistä ei voi ikinä muistutella liikaa on valppaus.

“Aja, kun ajat. Muista myös turvavöiden käyttö ja hyväkuntoiset ja ajantasaiset renkaat.” ■



Vuoden 2022 Outback on naisen kolmas Subaru.

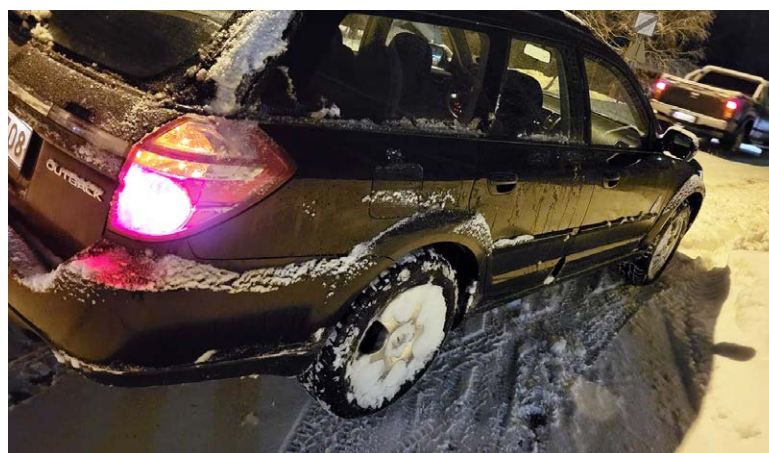
TALVISIA SUUNNITELMIA & MUISTOJA

Subaru Suomi Facebook-sivulta poimittuja kuvia käyttäjien kuluneen talven lomasuunnitelmista ja muistoista.

Makkaranpaistoretkellä lumisessa metsässä 🍔👍 Kuva: Kimmo Villikka



Keskisuomalaisiin metsiin hiihtämään 🏂👍 Kuva: Hannele Rahkonen

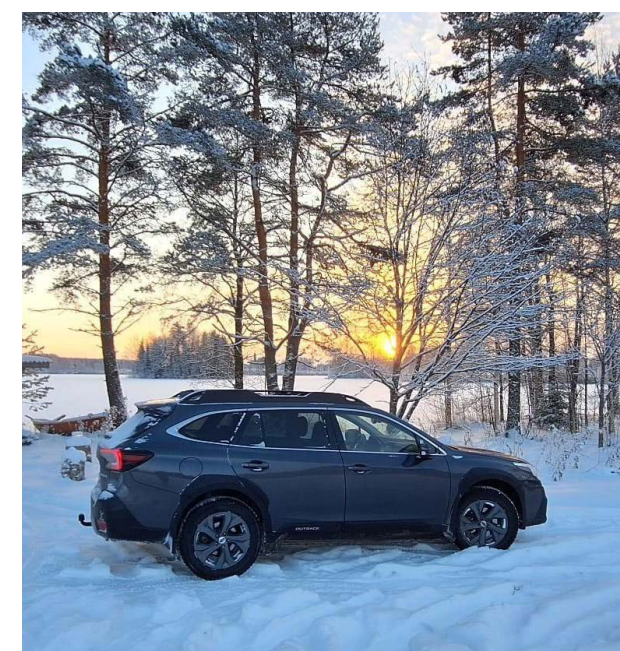


Välillä pitää turvautua emoyhtiön vetoapuun ku loppuu se Outbackin eteneminenkin ku pohja on hangessa kiinni 🤔👍 Kuva: Jarno Mustonen



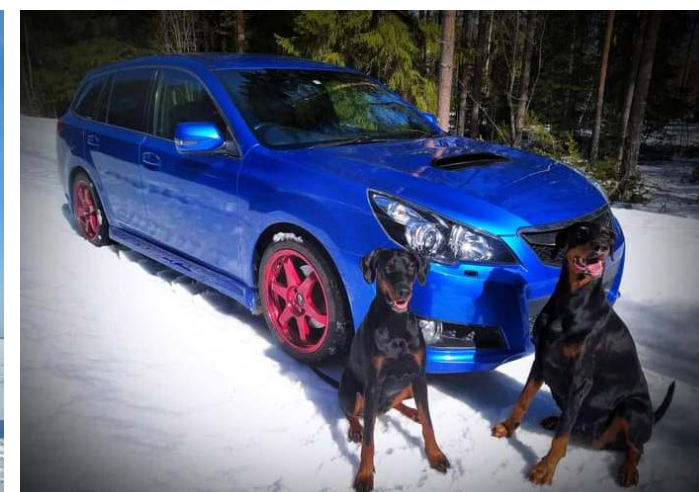
Mökille koillismaalle. Kuva: Suvi Rinne

Merelle pilkille. Termospullolle olis käyttöä 🍷👍👍👍 Kuva: Jarkko Malila



Outbackilla järven rantaan ja luistelemaan. Kuva: Miika Salo

Lappiin taas tekis mieli mutta taidetaan jäädä vaihteeksi etelä-pohjanmaalle. Termari tulis tarpeeseen kun pitää kertaamaan lähteä ens viikolla. Kuva: Esa Viitasaari



Subbe kuljettaa hiihtoladuille 🏂👍 Kuva: Anna Pötry

NÄIN KULJETAT ASETTA OIKEIN AUTOSSA



Kun kuljetaan omalla autolla, hyvä paikka aseelle on takakontissa.

Asetta saa ampuma-aselain mukaan kuljettaa mukana vain silloin, kun siihen on hyväksyttävä syy, esimerkiksi matkalla metsälle tai ampumaradalle. Kuljetettavan aseeseen on aina oltava suojattuna pussissa tai suojatussa tilassa, eikä se saa olla ladattu. Ampuma-aseeseen tai sen osaan on oltava luvanhaltijan, tai muun kyseisen aseeseen hallussapitoon oikeutetun henkilön, välittömässä valvonnassa.

TEKSTI: JUSSI PARTANEN / SUOMEN METSÄSTÄJÄLIITTO KUVAT: PEKKA ROUSI / SUOMEN METSÄSTÄJÄLIITTO

Kun asetta kuljetaan ja säilytetään väliaikaisesti muualla kuin vakituksessa asunnossa, on sen oltava hallussapitoon oikeutetun henkilön välittömässä valvonnassa, lukitussa paikassa tai muuten lukittuna.

Saako asetta kuljettaa autossa?

Kun kuljetaan omalla autolla, hyvä paikka aseelle on takakontissa. Jos asepuussin voi nähdä auton ulkopuolelta, kun pysähdytään kahville, asepuussi tulee peittää esimerkiksi viltillä.

Autossa aseita voi säilyttää väliaikaisesti vain aseiden käyttö- tai kuljetustapahtumaan liittyen. Tämä tarkoittaa sitä, että autoon ei voi edellisenä iltana pakata aseita odottamaan seuraavana päivänä alkavaa ajomatkaa jahtireissulle, eikä aseita voi määränpäässä säilyttää autossa, vaan ne on säilytettävä metsästysmajassa, hotellihuoneessa tai vastaavassa paikassa tässä jutussa kerrotulla tavalla.

Saako asetta kuljettaa junassa tai bussissa?

Julkisissa kulkuvälineissä asetta kuljetetaan normaalisti lataamattomana suojuksessa. Jos haluaa herättää vähemmän huomiota, aseeseen voi laittaa esimerkiksi salibandymailapussiin. Jos asetta kuljetetaan laivalla tai lentokoneella, kannattaa olla yhteydessä palvelun tarjoavaan yhtiöön hyvissä ajoin ennen matkaa. Heillä on usein omat ohjeistuksensa siitä,

kuinka aseiden ja patruunoiden kanssa toimitaan.

Ase mukana mökillä tai hotellissa

Silloin, kun majoitutaan kesämökillä tai kakkosasunnolla, voi siellä säilyttää väliaikaisesti myös aseita. Jos mökillä vietetään pidempiä aikoja, eikä kysymys ole enää väliaikaisesta säilyttämisestä, ja aseita on yli viisi, niin sielläkin on oltava aseille turvakaappi.

Vaikka aseita siis voidaan säilyttää myös esimerkiksi kesämökillä, niin mökin on vastattava turvatasoltaan vakituista asuntoa.

Muun kuin väliaikaisen säilytyksen on ampuma-aselain mukaan tapahduttava luvanhaltijan vakituksessa asunnossa, tai muussa paikassa, jossa hän pysyvästi oleskelee. Aseiden säilyttäminen asunnossa ei kuitenkaan estä esimerkiksi loma- tai työmatkoja.

Ase voi myös olla toisen, kyseisen ampuma-aseeseen lainaamiseen oikeutetun henkilön luona tai asealan elinkeinonharjoittajan hallussa.

Kun ase on väliaikaisessa säilytyksessä, ampuma-aselaki edellyttää aseiden välitöntä valvontaa tai säilyttämistä lukitussa paikassa tai muuten lukittuna. Jos metsästysmajalla ei ole turvakaappia, lukitua paikkaa tai mahdollisuutta muuten lukita aseita, tulisi aseiden olla koko ajan valvottuna. ▶

Nukkumaan mennessä sen voi laittaa esimerkiksi sängyn alle, ja jos mennään saunaan, niin esimerkiksi lukko, aseerunko ja patruunat kannattaa laittaa eri paikkoihin.

Hotellissa aseita voidaan usein säilyttää vain hotellihuoneessa. Silloinkin on järkevää piilottaa lukot ja patruunat. Hotellin vastaanotossa ei yleensä ole turvakaappia, ja työntekijöillä harvemmin on säilytyksen edellyttämiä aselupia.

Autossa aseita voi säilyttää väliaikaisesti vain aseiden käyttö- tai kuljetustapahtumaan liittyen. Tämä tarkoittaa sitä, että autoon ei voi edellisenä iltana pakata aseita odottamaan seuraavana päivänä alkavaa ajomatkaa jahtireissulle, eikä aseita voi määränpäässä säilyttää autossa, vaan ne on säilytettävä metsästysmajassa, hotellihuoneessa tai vastaavassa paikassa aiemmin kerrotulla tavalla.

Aseiden kuljetus metsästyksen aikana
Joskus metsästyspäivän aikana käytetään kahta eri asetta, esimerkiksi aamulla ol-

laan teerisuolla kiväärin kanssa ja myöhemmin päivällä kierretään kävelylenkki haulikon kanssa. Jos kivääri tällöin jätetään autoon, tulee esimerkiksi lukko ja patruunat ottaa kävelylenkille mukaan reppuun tai piilottaa autossa eri paikkoihin. Ase, asepussi, aselaatikko tai aseerunko eivät saa näkyä ulos, vaan niiden on oltava peitettynä.

Jahtitapahtumien nuotiotauoilla tai ruokailuissa ase voidaan jättää autoon, jos auto on näköetäisyydellä. Ellei, aseiden lukko ja patruunat otetaan taskuun ja runko jätetään lukittuun autoon, niin etteivät ne näy ulos.

”Patruunoiden ja erityisen vaarallisten ammusten säilyttäminen, kuljettaminen ja väliaikainen säilyttäminen tulee järjestää siten, etteivät ne ja ampuma-aseet ole suoraan yhdessä saatavilla eikä vaaraa niiden joutumisesta asiattomien haltuun ole.”

Edellä mainittu, asedirektiivistä tullut lisäys ampuma-aselakiin on aiheuttanut epäietoisuutta metsästäjissä. Viran-

omaisten tämänhetkisen tulkinnan mukaan aseita voidaan kuljettaa esimerkiksi metsästysreissuilla kuten aiemminkin, eli lataamattomana suojuksessa. Patruunat voivat olla lippaassa, mutta patruunapeissä ei saa olla patruunaa.

Näissä tilanteissa aseet ja patruunat ovat valvottuina, eikä vaaraa niiden joutumisesta asiattomien haltuun ole. Auton voi tankata ja kahvitauon pitää, kun aseet ja patruunat ovat lukitun auton sisällä. Aseet eivät saa näkyä ohikulkijoille.

Auton kattotelineisiin kiinnitetty suksiboksi voidaan myös katsoa lukituksi tilaksi, jos sekä kattotelineet että itse boksi voidaan lukita. ■

Artikkeli perustuu Poliisihallituksen virkamieshaastatteluun. Tekstin on tarkastanut sisäministeriön poliisiosaston virkamies.

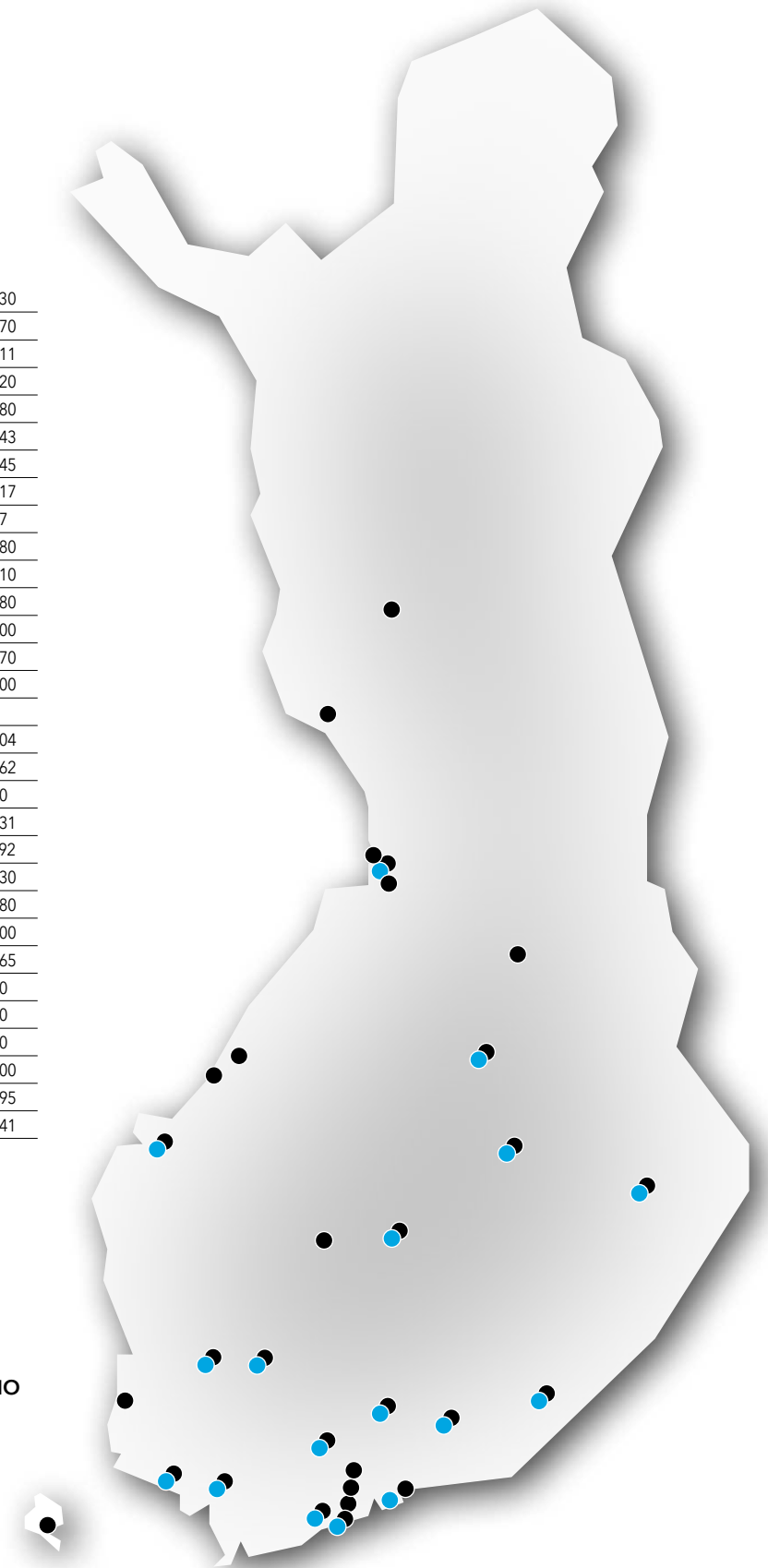
Artikkeli on julkaistu aikaisemmin Suomen Metsästäjäliiton Jahtimedia.fi -sivustolla.

AINA LÄHELLÄ

VANTAA	LÄNSIAUTO	● 010 525 2130
HELSINKI	HEDIN AUTOMOTIVE	● 010 625 8470
IISALMI	AUTOSOMPA	● 017 821 2011
JOENSUU	HEDIN AUTOMOTIVE	● 010 625 8620
JYVÄSKYLÄ	HEDIN AUTOMOTIVE	● 010 625 8380
JÄRVENPÄÄ	DELTA AUTO	● 020 740 8543
KAJAANI	WETTERI	● 020 7788 445
KEMI	WETTERI	● 020 7788 817
KERAVA	AUTOKORJAAMO RANTAKARE	● 09 242 9997
KEURUU	KEURUUN AUTO OY	● 020 734 8880
KOKKOLA	AUTOMAA	● 020 780 7110
KOUVOLA	HEDIN AUTOMOTIVE	● 010 625 8180
KUOPIO	VÄÄNÄSEN AUTO OY	● 017 266 6600
LAHTI	HEDIN AUTOMOTIVE	● 010 625 8570
LAPPEENRANTA	AUTOTALO RIPATTI	● 010 762 1600
MAARIANHAMINA	BIFA	● 018 233 00
OULU	RINTA-JOUPIN AUTOLIKE	● 020 777 2504
OULU	WETTERI	● 020 7788 262
OULU	ER-WO OY	● 08 5521 480
PIETARSAARI	KUST CAR	● 044 723 4731
PORVOO	AUTOTALO JEDI	● 040 686 4092
PORVOO	HEDIN AUTOMOTIVE	● 010 625 5430
RAUMA	KONE-KAUPPI	● 010 321 9580
RIIHIMÄKI	AUTO SORSA OY	● 019 268 0800
ROVANIEMI	WETTERI	● 020 778 8365
SALO	SALON AUTOTALO	● 02 721 2100
SASTAMALA	LEVORANTA	● 03 512 7740
TAMPERE	LEVORANTA	● 03 512 7750
TAMPERE	RS HUOLTO	● 020 766 1000
TERVAJOKI	ARTON AUTO	● 010 5044 395
TURKU	HEDIN AUTOMOTIVE	● 020 740 8641



● MYYNTI
● KORJAAMO



UUTUUS



/// RIIPPUMATTO

Pieneen tilaan menevä ja helposti kuljetettava riippumatto kestävästä kierrätysmateriaalista elämän kaikkiin seikkailuihin. Riippumatto kestää 150 kiloa ja se on helppo kiinnittää sekä sisälle että ulos. Korkealaatuista mukavuutta!

subarushop.se

Virallinen SUBARU tuote kauppa.



Posti Green

Osoitelähde: Liikenneasioiden rekisteri, Liikenne- ja viestintävirasto Traficom, PL 320, 00059 TRAFICOM, puh. 029 534 5000.
Tietojen tekninen toimitus: Bisnode Marketing Oy, PL 136, 00521 Helsinki.

UUDISTUNUT SOLTERRA

ENSIESITTELYSSÄ LA 18.5.

