




IMPREZA 2.0TD







***SUBARU BOXERDIESEL.  
Nyt myös Imprezassa.***

*Ensimmäistä kertaa maineikkaan historiansa aikana Imprezaa vauhdittaa dieselmoottori. Symmetrical AWD:n eli jatkuvan symmetrisen nelivedon ansiosta Impreza Boxerdiesel tarjoaa täydellistä tasapainoa ja pitoa. Urheilullisuuden lisäksi Imprezassa on yllälistä tyylikkyyttä ja alhainen polttoaineenkulutus.*



# Vallankumouksellinen SUBARU BOXERDIESEL.

Boxer- eli vastaiskumoottori soveltuu dieselmoottoriksi poikkeuksellisen hyvin. Polttoainetehokkuuden ja suuren väännön lisäksi moottorin hyviin ominaisuuksiin kuuluvat myös vähäiset värinät, lujuus ja keveys. Nämä ominaisuudet lisäävät Imprezan kuuluisaa ajonautintoa entisestään. Moottori reagoi kaasupolkimen painallukseen erinomaisesti.



## SUBARU BOXERDIESEL -moottorin edut:

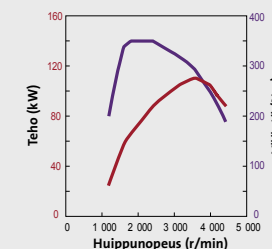
### Pehmeä ja hiljainen.

Ainutlaatuisen SUBARU BOXERDIESELin rakenne, jossa männät liikkuvat vastakkain, vähentää värinää ja ääntä. Alumiinilohkoisen moottorin vahva rakenne on tasa-painoinen ja tekee ajosta pehmeän ja hiljaisen.



### Suuri vääntö ja herkkä kiihtyvyys.

Voit olla varma, että Imprezan urheilullisuus on tallella uudessa dieselmoottorissa. 350 Nm:n väännöllä 1 800–2 400:n kierrosalueella moottori tarjoaa 110 kW (150 hv) puhdasta voimaa. 6-vaihteinen manuaali-vaihteisto ja säätyväsiipinen turboahdin mahdollistaa erittäin hyvän väännön koko käyntinopeusalueella. SUBARU BOXERDIESEL on vastaus voimaa ja kiihtyvyyttä haluaville.



### Polttoainetehokas.

SUBARU BOXERDIESEL -moottorilla ajat jopa 1 000 km yhdellä polttoainetankillisella. Yhdistetty polttoainekulutus on vain 5,8 l/100 km ja CO<sub>2</sub> päästöt 152 g/km\*, jonka ansiosta se on luokkansa ympäristöystävällisimpiä moottoreita. Myös tiukat Euro4-päästönormit täyttyvät DPF-hiukkassuodattimen, katalysaattorin ja EGR-pakokaasujen kierrätyksen ansiosta. Moottorin yhteispaineruiskutus, joka suihkuttaa polttoainetta kiihdytyksen mukaisesti, polttoainetehokkuus sekä sähköinen ohjaustehostin vähentävät yhdessä auton polttoainekulutusta.

\*2.0TD. 80/1268/EEC-2004/3/EC mukaisesti.



# Täydellinen tasapaino.

Imprezan suunnittelun tähtäimenä on ylellinen urheilullisuus ja aito ajonautinto. SUBARU BOXERDIESEL -moottorin matala painopiste ja Symmetrical AWD varmistavat, että auto on tasapainoinen ja helppo hallittava jokaisessa tilanteessa ja kaikissa olosuhteissa.

## SUBARU BOXER

Ainutlaatuisessa SUBARU BOXER -vastaiskumoottorissa sylinterit ovat 180 asteen kulmassa kampaikselin molemmin puolin. Tällä symmetrisellä rakenteella saavutetaan moottorin tasainen käynti, matala painopiste ja ajajan jokaiseen toiveeseen nopeasti reagoiva moottori läpi koko käyntinopeusalueen.

## SYMMETRICAL AWD

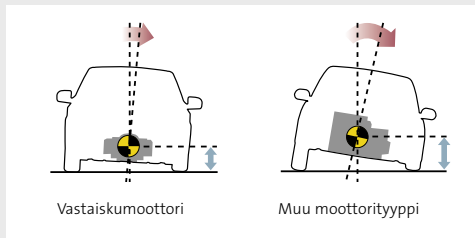
Symmetrical AWD – jatkuva symmetrinen neliveto.

Subarun yksi tärkeimmistä ominaisuuksista on Symmetrical AWD -järjestelmä, jossa vaihteisto, kardaaniksieli ja takatasauspyörästö ovat suorassa linjassa moottorin takana. Rakenne on yksinkertainen, mutta sen ansiosta auto on tasapainoinen ja erittäin vakaa. Symmetrical AWD:n ja SUBARU BOXERDIESEL -vastaiskumoottorin yhdistelmän tuloksena on poikkeuksellisen tasapainoinen miellyttävä ajettava.



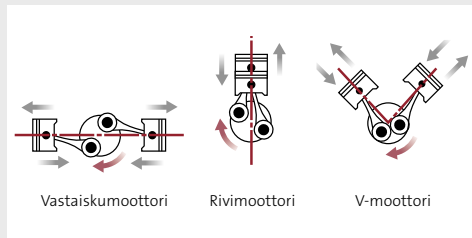
## Kolme ratkaisevaa etua.

### Matala painopiste.



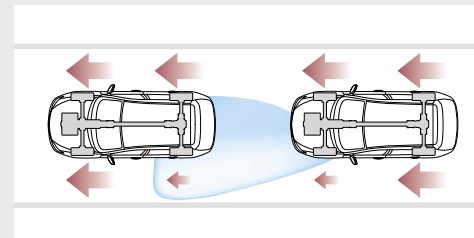
Matalan painopisteen ansiosta auto on tasapainoinen eikä kallistele.

### Vähemmän värinöitä.



Vastaiskumoottorissa männät liikkuvat vastakkain vähentäen toistensa värinöitä toisin kuin rivi- tai V-moottoreissa. Tuloksena on moottorin hiljainen ja tasainen käynti.

### Hyvä pito.



Voimansiirron jakautuessa tasaisesti kaikille pyörille Impreza Boxerdiesel etenee vakaasti ilman ali- tai yli-ohjautumista. Näin ajo on kaikissa tilanteissa yllätyksettömä ja vakaata.





## Kaikki hallinnassa.

Näkyvyys kuljettajan paikalta on joka suuntaan hyvä, mittarit ja hallintalaitteet on suunniteltu helppolukuisiksi ja helppokäyttöisiksi. Varsinainen huvi alkaa kuitenkin vasta kun painat käynnistuspainiketta. Kolme tyylikästä kromilla kehystettyä, sinisellä valaistua mittaria heräävät eloon ja moottori hyrrää lupauksia antavasti.



Ohjauspyörän etäisyysäättö



Etuistuinten lämmitys\*



Kuvassa 2.0TD Sport

## Rentoa mukavuutta kaikille.

Impreza on sisältä yksi luokkansa tilavimmista autoista. Materiaalit ovat laadukkaita kaikkialla sisätiloissa. Takaovet avautuvat 75 asteen kulmaan, joten autoon nousu ja autosta poistuminen on vaivatonta. Pimeään aikaan matkustamossa on mukavan pehmeä valaistus, joka valaisee tarpeellisia yksityiskohtia kuten keskikonsolia.



Edessä mukitelineet keskikonsolissa



Tasku etumatkustajan istuimen selkänojassa

# Muuntuvat tilat.

Suuri tavaratila, jossa on tasainen lattia ja reilusti avautuva takaluukku, tekee matkalaukkujen ja muiden kuljetettavien tavaroiden lastauksen autoon helpoksi. Matkustusmukavuutta lisäävät mukitelinein varustetut ovitaskut ja keskikonsolin tavaralokero. Esimerkiksi CD-levyt mahtuvat hyvin keskikonsolin kannelliseen säilytyslokeroon, jossa on lisäksi 12 voltin virtapistorasias.

## Muunneltavaa mukavuutta.

Subaru tietää, että auto on mukana monessa eri käyttötarkoituksessa tämän päivän kiireisessä elämässä. Käyttömukavuutta lisää joustavasti muunneltava tavaratila, johon mahtuu vaivattomasti useita matkalaukkuja. Jos tarvitaan vielä suurempaa kuljetustilaa, takaistuimen selkänöjä taittuu eteenpäin 60/40-suhteessa. Tavaratilassa on kassikoukut ja käytännölliset säilytyslokerot.



Keskikonsolin lokero sinisellä valaistuksella



Tavaratilan suojaverho

# Ääni ja kuva käden ulottuvilla.

Laadukas radio ja CD-soitin, kaiutinjärjestelmän selkeä äänentoisto ja ulkoisen audiolaitteen liitännämahdollisuus huolehtivat osaltaan mukavasta matkasta. Tämän lisäksi – jos Imprezasi on varustettu satelliittinavigointijärjestelmällä – sinä ja matkustajasi voitte katsoa DVD-elokuvia korkearesoluutionäytöltä auton ollessa pysäköitynä.



## CD-soitin ja AM/FM radio

Järjestelmän 10 kaiuttimen ja Audyssey MultEQ:n kautta ääni toistuu selkeästi ja samalla voimakkuudella koko autossa säröä vähentävän taajuuskorjainteknologian ansiosta. Järjestelmä on yhteensopiva MP3- ja WMA-formaattien kanssa ja sitä voidaan ohjata ohjauspyörän painikkeiden avulla. Järjestelmä on myös saatavilla yhteensopivana Bluetooth®-järjestelmän kanssa. Bluetooth®-järjestelmä antaa mahdollisuuden puhua matkapuhelimessa handsfreeen kautta, jos puhelimessa löytyy valmiina Bluetooth®-toiminto.




## Audiojärjestelmä, jossa SRS Circle Surround Automotive\*\* (2.0TD Sport)

Järjestelmässä on 10 kaiuttinta, 6 CD:n vaihtaja ja AM/FM radio. Järjestelmä tuottaa selkeän, luonnolliselta kuulostavan surround-äänien tehostetulla bassolla ja aidolla tilan tunteella. Järjestelmä on yhteensopiva MP3- ja WMA-formaattien kanssa ja sitä voidaan ohjata ohjauspyörässä olevien ohjauspainikkeiden avulla.

<sup>1</sup> Audyssey MultEQ on Audyssey Laboratories Inc:n rekisteröity tavaramerkki.

<sup>2</sup> Lisävarusteena 2.0TD Sport -malleissa.

<sup>3</sup> Bluetooth® on Bluetooth SIG, Inc America:n rekisteröity tavaramerkki.

<sup>4</sup> SRS, SRS Circle Surround Automotive ja  -symboli ovat SRS Labs, Inc:n rekisteröityjä tavaramerkkejä.



Laadukas 10 kaiuttimen järjestelmä (2.0TD Sport)



Audio/Visual-liitin ja 12 voltin pistorasia keskikonsolissa

# Ketterää ajodynamiikkaa.

Subaru Dynamic Chassis Control -konsepti luo perustan Imprezan tasapainoiselle, jäykälle korille ja uudelle jousitusjärjestelmälle. Uudistusten ansiosta auto ohjautuu entistäkin paremmin ja käyttäytyy yllätyksettömästi ja vakaasti kaikissa tilanteissa.



## 6-vaihteinen, käsivalintainen vaihteisto

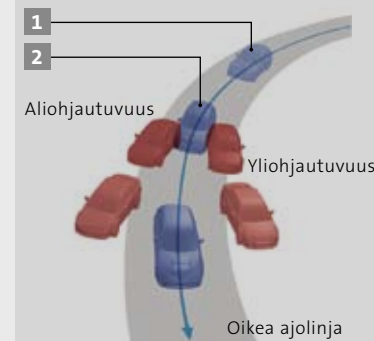
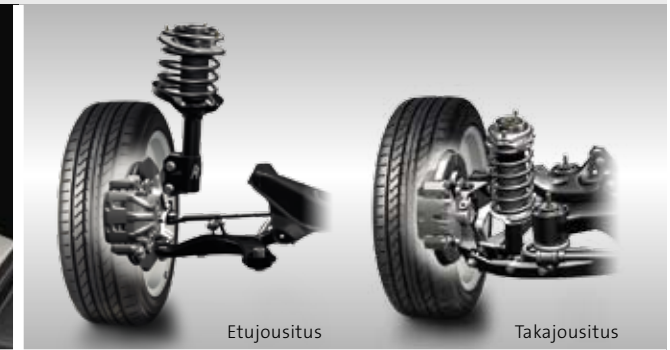
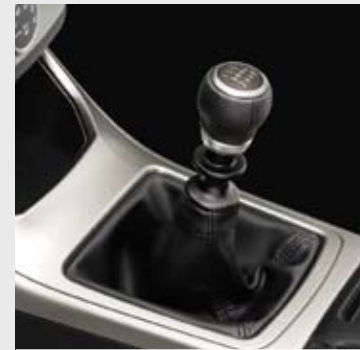
Kompakti, kevyt ja urheilullisen lyhytvälitteinen vaihteisto on nopeasti reagoiva ja mahdollistaa tasaisen kiihtyvyyden koko käyntinopeusalueella. Vaihteisto ei vain paranna ajettavuutta, se myös pienentää polttoaineen kulutusta.

## Etu- ja takajousitus

Joustintuet edessä ja kaksoiskolmiotuet takana lisäävät ajomukavuutta. Etujousitus on pitkäiskuinen ja jämässä, takajousitus mahdollistaa erinomaisen pidon ja kosketuksen tien pintaan. Etu- ja takajousituksen hienosäädetyin yhdistelmän tuloksena on urheilullinen ohjattavuus ja erinomainen ajomukavuus.

## Vehicle Dynamics Control -järjestelmä

Vehicle Dynamics Control -järjestelmä valvoo ajon aikana auton käyttäytymistä usealla anturilla varmistaen kuhunkin tilanteeseen oikean moottoritehon ja auton turvallisen käyttäytymisen. Jos kuljettaja on menettämässä auton hallinnan, järjestelmä säätelee nelivedon voimanjakoa, moottorin tehoa ja jokaisen pyörän jarrua erikseen säilyttäen auton ohjattavuuden.



## Vehicle Dynamics Control -järjestelmä

### Täydellinen kaarekäyttäytyminen:

1. Vehicle Dynamics Control -järjestelmä aktivoituu ja havaitsee auton ajolinjat ja ennakoii ihanteelliset ajolinjat.
2. Järjestelmä säätelee moottorin tehoa ja jarruttaa tarpeen mukaan yhtä tai useampaa pyörää, jotta oikea ajolinja säilyy.

# Turvallisuutesi on tärkein.

Sinun ja matkustajiesi turvallisuuden varmistaminen on etusijalla jokaisen Subarun suunnittelussa. Symmetrical AWD -järjestelmän tavoitteena on ennaltaehkäistä vaaralliset tilanteet jo ennen niiden syntymistä. Jäykkä kori on varustettu kattavalla passiivisella turvallisuusjärjestelmällä, joka on suunniteltu suojaamaan sinua, matkustajiasi ja Imprezaasi.



## Jarrut

Nelikanavaiset, nelianturiset lukkiutumattomat ABS-jarrut kontrolloivat pyörille kohdistuvaa jarruvoimaa. Electronic Brake-force Distribution -järjestelmä (elektroninen jarruvoiman jako) säättää etu- ja takapyörien jarruvoimaa kaikilla kuormilla. Lisäksi hätäjarrutehostin tehostaa jarrutusta, jos poljinvoima ei riitä hätäjarrutuksessa. Hill Start Assist (mäkipidätin) pitää jarrun päällä sekunnin ajan nostettuasi jalkasi jarrupolkimelta.

## Turvakehikko

Matkustamoa suojaa turvakehikko, joka ulottuu katosta oviin, pilareihin ja lattiaan vaimentaen onnettomuustilanteessa törmäyksen voimaa. Turvakehikolla vahvistettu kori vähentää myös edestäpäin tulevan törmäyksen voimaa.

## Turvavyöt, turvatyyny, aktiiviset pääntuet ja ISOFIX-kiinnikkeet

Kaikissa Impreza Boxerdiesel -malleissa on etuistuimilla vakiovarusteena esikristimillä varustetut turvavyöt, jotka pitävät matkustajat turvallisesti paikallaan törmäystilanteessa. Etuistuinten turvavyöissä on voimanrajoittimet, jotka vähentävät rintaan kohdistuvaa voimaa törmäyksessä. SRS<sup>\*</sup>-etu- ja -sivuturvatyyny sekä -turvaverhot ovat Imprezassa vakiovarusteina. Turvallisuuutta lisäävät myös aktiiviset pääntuet, jotka siirtyvät törmäyksen voimasta automaattisesti eteenpäin tukien matkustajan päätä, jos auton perään kohdistuu törmäys. Lastenistuimen turvallista kiinnitystä varten on ISOFIX-kiinnikkeet.



Etujarru

Takajarru



\*SRS = Supplemental Restraint System, toimii suunnitellulla tavalla ainoastaan turvavyöiden ollessa käytössä.



## Impreza 2.0TD



Satin White Pearl

6MT, AWD. Mitat: pituus x leveys x korkeus: 4 415 x 1 740 x 1 470 mm. Moottori: 4-sylinterinen, 16-venttiilinen, diesel Turbo DOHC -vastaiskumoottori. Iskutilavuus: 1 998 cm<sup>3</sup>. Suurin teho: 110 kW (150 hv) / 3 600 r/min. Suurin vääntömomentti: 350 Nm (35,7 kgfm) 1 800–2 400 r/min.



## Impreza 2.0TD Sport



Spark Silver Metallic

6MT, AWD. Mitat: pituus x leveys x korkeus: 4 415 x 1 740 x 1 470 mm. Moottori: 4-sylinterinen, 16-venttiilinen, diesel Turbo DOHC -vastaiskumoottori. Iskutilavuus: 1 998 cm<sup>3</sup>. Suurin teho: 110 kW (150 hv) / 3 600 r/min. Suurin vääntömomentti: 350 Nm (35,7 kgfm) 1 800–2 400 r/min.





## TEKNISET TIEDOT

Malli		Symmetrical AWD (jatkuva symmetrinen neliveto)	
		2.0TD	2.0TD Sport
		6MT	
<b>MOOTTORI</b>			
Tyyppi		Boxermoottori, 4-sylinterinen, nelitahtinen, turboahdettu dieselmoottori	
		DOHC 16-venttiilinen	
Sylinterin halkaisija x iskunpituus	mm	86,0 x 86,0	
Sylinteritilavuus	cm <sup>3</sup>	1 998	
Puristussuhde		16,3	
Polttoainejärjestelmä		Common rail -järjestelmä	
Polttoainesäiliön tilavuus	l	64	
<b>TEHO</b>			
Maksimiteho (DIN)	kW(PS) / r/min	110(150) 3 600	
Maksimivääntö (DIN)	Nm(kgfm) / r/min	350(35.7)1,800-2,400	
Huippunopeus suurimmalla vaihteella	km/h	205 (6. vaihteella)	
Kiihtyvyys (0–100 km/h)	s	8,6	9,0
Polttoaineenkulutus*	Kaupunki l/100 km	6,8	7,0
	Maantie l/100 km	5,2	5,2
	Yhdistetty l/100 km	5,8	5,9
CO <sub>2</sub> -päästöt*	Kaupunki g/km	180	185
	Maantie g/km	136	138
	Yhdistetty g/km	152	155
<b>VETOTAPA</b>			
Jatkuva symmetrinen neliveto (AWD)		Keskitasauspyörästö & viskolukko (LSD)	
<b>MITAT JA PAINO</b>			
Pituus	mm	4 415	
Leveys	mm	1 740	
Korkeus	mm	1 470	
Akseliväli	mm	2 620	
Raideleveys	Edessä mm	1 495	
	Takana mm	1 500	
Maavara	mm	150	
Matkustajamäärä	henkilöä	5	
Omapaino	kg	1 410	1 455
Vetopaino	kg	1 600	
<b>VAIHEISTO</b>			
Välityssuhteet	1. vaihde	3,454	
	2. vaihde	1,750	
	3. vaihde	1,062	
	4. vaihde	0,785	
	5. vaihde	0,634	
	6. vaihde	0,557	
	Peruutusvaihde	3,636	
Vetopyörästö		3,900	
<b>ALUSTA</b>			
Ohjaus		Hammastanko-ohjaus	
Jousitus (erillisjousitus)	Edessä	MacPherson-joustintuet	
	Takana	Kaksinkertaiset kolmiotuet (Double wishbone)	
Kääntöpyörän säde renkaasta mitattuna		m 5,3	
Jarrut	Edessä	Jäähdytetyt levyjarrut	
	Takana	Levyjarrut	
Renkaat		205/55R16	205/50R17

\*Polttoaineenkulutus ja CO<sub>2</sub>-päästöt normin 80/1268/EEC-2004/3/EC mukaisesti.

Omapaino vaihteelle varustetason mukaan. Tekniset tiedot saattavat vaihdella markkina-alueittain.

## VAKIO- JA LISÄVARUSTEET

	2.0TD	2.0TD Sport
<b>Ulkoisuuden varusteet</b>		
HID-ajovalot	—	●
Pop-up -tyyppiset ajovalojen pesimet	—	●
Etusumuvalot	—	●
Takasumuvalo	●	●
Korin väriset sähköisesti taittuvut sivupeilit	●	●
Korin väriset ovenkahvat ulkopuolella	●	●
Tuulilasinyyhin tihkutoiminnolla	●	●
Takalasinpyyhin tihkutoiminnolla	●	●
16 tuuman alumiinivanteet	●	—
17 tuuman alumiinivanteet	—	●
Sähkötoiminen lasikattoluukku	—	Lisävaruste
Kattokaiteet	●	●
Etuhelmaspoileri	—	●
Sivuhelmaspoileri	—	●
Takahelmaspoileri	—	●
Kattospoileri	●	●
Kattoantenni	●	●
Tummennetut ikkunat takaosassa	—	Lisävaruste
Äänenvaimennin	●	●
<b>Istuimet</b>		
Nahkaverhoiltu ohjauspyörä	●	●
Nahkaverhoiltu vaihteenvaihtimen nuppi	●	●
Sport-istuimet edessä	—	●
Nahkaverhoilu	—	Lisävaruste
Kuljettajanistuimen manuaalinen korkeussäätö	●	●
8 suuntaan sähköisesti säädettävä kuljettajanistuin	—	Lisävaruste
Istuinlämmitys etuistuimilla	●	●
60/40-suhteessa taittava takapenkin selkänoja	●	●
Säilytystasku etumatkustajan selkänojan takana	●	●
Koristellut sisäkahvat ovissa	●	●
<b>Comfort / Convenience</b>		
Sähkötoimiset ikkunat*1	●	●
Kauko-ohjattu lukitus	●	●
Avaimeton lukitus ja käynnistyspainike	—	●
Karttavalot	●	●
Tavaratilan valaistus	●	●
Kannelliset meikkipeilit etumatkustajilla	●	●
Sinisellä valolla varustettu lokero keskikonsolissa	●	●
Kannellinen säilytyslokero keskikonsolissa	●	●
Mukitelinet edessä keskikonsolissa	●	●
Ovilokerot mukiteilneillä kaikissa sivuovissa	●	●
Polttoainesäiliön avaus sisältä	●	●
Kaksi 12-volttin pistorasiaa (kojelaudassa ja keskikonsolin säilytyslokerossa)	●	●
Tavaratilan verho	●	●

	2.0TD	2.0TD Sport
<b>Ilmastointi</b>		
Automaattinen ilmastointi hiukkassuodattimella	●	●
Lämpökanavat takamatkustajille	●	●
Tuulilasinyyhkimien sulatus	●	●
Lämmitettävät ulkopeilit	●	●
Tuulilasin ja etusivuikkunoiden huurteenpoisto	●	●
Takalasinlämmitin ajastimella	●	●
<b>Viihde ja navigointi</b>		
2-DIN audio: 1-CD 4 kaiuttimella	●	—
SRS Circle Surround Automotive*2-audiojärjestelmä 6-CD :n vaihtajalla ja 10 kaiuttimella	—	●
DVD-navigaattori*3/Audyssey MultEQ*4-audiojärjestelmä 10 kaiuttimella	—	Lisävaruste
Audiojärjestelmän hallintapainikkeet ohjauspyörässä	—	●
Audioliitäntä keskikonsolissa	●	●
Audio/Visual-liitäntä keskikonsolissa	—	Lisävaruste
Bluetooth®*5-yhteensopiva hands-free -järjestelmä	—	Lisävaruste
<b>Ajonhallinta</b>		
Sinitauluiset mittarit, 3 kpl	●	●
Monitoiminäyttö*6	●	●
Ohjauspyörän korkeussäätö	●	●
Vakionopeussäädin	●	●
Vehicle Dynamics Control-järjestelmä	●	●
Luistonestojärjestelmä	●	●
Mäkipidätin (Hill Start Assist)	●	●
<b>Turvallisuus</b>		
SRS*7-turvatyyny edessä	●	●
SRS*7-sivuturvatyyny edessä	●	●
SRS*7-turvaverhot molemmilla puolilla edessä ja takana)	●	●
Sivuovien vahvistuspalkit	●	●
Ohjaustehostin	●	●
Aktiiviset pääntuet etuistuimilla	●	—
Pääntuet takaistuimella 3 matkustajalle	●	●
Turvavyömuistutin kuljettajalle	●	●
Etuistuinten turvavyöt esikiristimellä ja voimanrajoittimella	●	●
Turvavöiden kiinnityskohdan korkeussäätö edessä	●	●
Kolmipisteturvavyöt takapenkillä 3 matkustajalle	●	●
Hätäjarrutehostin	●	●
Nelikanavaiset, nelianturiset lukkiutumattomat ABS-jarrut	●	●
Elektroninen jarruvoiman jako	●	●
ISOFIX-kiinnikkeet lastenistuimelle (sis. yläkiinnikkeet)	●	●
Lapsilukot takaovissa	●	●
Varkaudenestojärjestelmä käynnistysenestolla	●	●

\*1 Kuljettajan puoleisessa sivuikkunassa automaattinen ylös/alas-toiminto.

\*2 SRS, SRS Circle Surround Automotive ja (●) -symboli ovat SRS Labs, Inc:n rekisteröityjä tavaramerkkejä.

\*3 Varustettu 7 tuuman VGA -näytöllä.

\*4 Audyssey MultEQ on Audyssey Laboratories Inc:n rekisteröity tavaramerkki.

\*5 Bluetooth® on Bluetooth SIG, Inc America:n rekisteröity tavaramerkki.

\*6 Näyttää polttoainenkulutuksen/keskimääräisen polttoainenkulutuksen, ulkolämpötilan ja kellonajan

\*7 SRS = Supplemental Restraint System, toimii suunnitellulla tavalla ainoastaan turvavöiden ollessa käytössä.

**Vakio- ja lisävarusteet saattavat vaihdella markkina-alueittain.**

Think. Feel. Drive.



subaru.fi

SUBARU Nordic AB

